



ORTHOSCAN

Analyse du parcours de soins

**AUDIT DES PRATIQUES
ET IDENTIFICATION DES
AXES D'AMÉLIORATION
POTENTIELS**



ORTHOCOM

Bibliothèque du parcours de soins

**SÉLECTION DE DOCUMENTS
SPÉCIALEMENT CONÇUS
POUR SÉCURISER LE PARCOURS
DE SOINS**



Bepatient Ortho
Distribué par B.Braun Medical

ORTHOCONNECT

Parcours de soins connecté

**PLATEFORMES NUMÉRIQUES
POUR ACCOMPAGNER PATIENTS ET
PROFESSIONNELS DE SANTÉ TOUT AU
LONG DU PARCOURS DE SOINS**



ORTHOPLUS

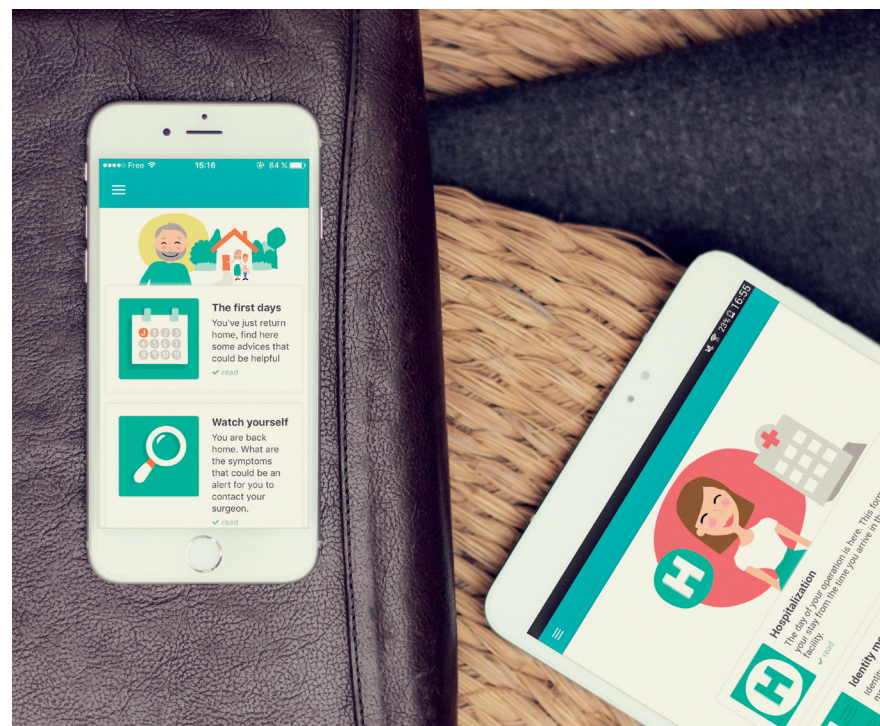
Favoriser la RAC et l'ambulatoire

**SOLUTIONS OPÉRATOIRES POUR
FAVORISER LA RAC, L'AMBULATOIRE
ET LES GAINS D'EFFICIENCE**

Programme approuvé
par l'association GRACE



Group francophone de Réhabilitation
Améliorée après Chirurgie



**PROTHÈSE
DE HANCHE**

**PROTHÈSE
DE GENOU**

ORTHOCONNECT

Améliorer la qualité et l'efficacité du parcours de soins



Le présent document, son contenu, et notamment les données institutionnelles, les informations, les marques et les logos qui y sont mentionnés sont la propriété exclusive de B. Braun. Toute représentation et/ou reproduction, partielle ou totale, de ce document et de son contenu, sans l'accord exprès et préalable de B. Braun, est strictement interdite et constitue une infraction aux droits de propriété intellectuelle de B. Braun. Les marques citées appartiennent à leurs propriétaires respectifs. Document réservé aux professionnels de santé. – B. Braun Medical | 26 rue Armengaud | 92210 Saint-Cloud - France – Tél. 01 41 10 53 00 | Fax 01 41 10 53 99 | www.bbraun.fr – Société par actions simplifiée au capital de 31 000 000 € | RCS Nanterre 562050856 – Document et photo non contractuels – GEN20180329

PLATEFORMES NUMÉRIQUES PARCOURS DE SOINS CONNECTÉ

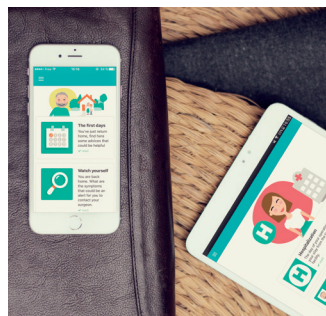


BEPATIENT ORTHO, DEVENIR ACTEUR DU PARCOURS DE SOINS

■ CÔTÉ PATIENT

- Avant chirurgie : programme d'éducation thérapeutique digitale, screening du patient pour personnaliser le contenu, contenu informatif (e-learning) validé par les praticiens avec présentation du parcours de soins, vidéos réalisées par l'équipe médicale à partager avec ses proches, tests de compréhension.
- Après intervention : exercices d'auto-rééducation, suivi du niveau de douleur à domicile.

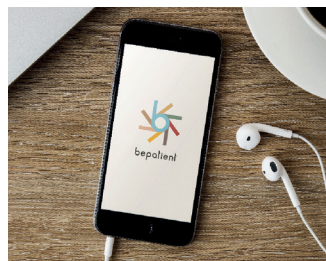
Le patient est remis au centre de sa prise en charge afin de favoriser son engagement, son autonomie et sa récupération rapide.



■ CÔTÉ PROFESSIONNEL DE SANTÉ

- Accès aux données de chaque patient.
- Synthèse des données statistiques descriptives de la patientèle à des fins d'analyse.
- Échanges facilités avec les autres professionnels de santé impliqués, pour une meilleure coordination des acteurs du parcours de soins.

Il s'agit de faciliter le suivi des patients.



Bepatient Ortho distribué par B.Braun Medical

ORTHOCONNECT

Bepatient Ortho comprend également une messagerie sécurisée pour faciliter la communication patients-professionnels de santé et la possibilité de créer un réseau social sécurisé où les patients peuvent échanger avec des patients experts. L'application Bepatient Ortho est accessible sur smartphone, tablette et ordinateur.

BPM PATHWAY, RÉÉDUCER EFFICACEMENT AVEC UN CAPTEUR CONNECTÉ

- BPM Pathway se compose d'un capteur de haute précision connecté à une application sur tablette et d'un logiciel professionnel.
- BPM Pathway mesure l'amplitude de mouvement et la douleur ressentie par les patients lorsqu'ils réalisent des exercices d'auto-rééducation validés par des kinésithérapeutes. Il permet un suivi personnalisé de la rééducation à domicile.

BPM Pathway



Capteur

CÔTÉ PATIENT



Application patient

CÔTÉ PROFESSIONNEL DE SANTÉ



Logiciel professionnel

